

# I-O DATA

## 27型フルHD対応液晶ディスプレイ LCD-MF271Xシリーズ

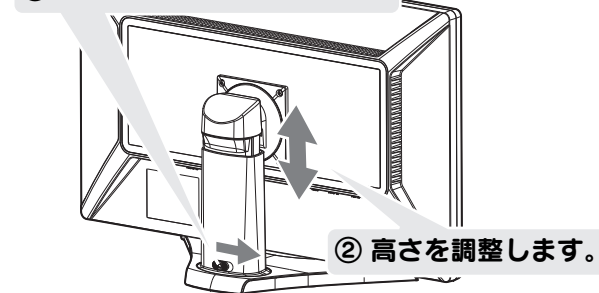
この度は弊社製液晶ディスプレイをお買い上げいただき、誠にありがとうございます。ご使用前に「本書」をよくお読みいただき、正しい取り扱いをお願いします。

### 1 設置する

- 作業中は、液晶ディスプレイを床などに落としたり、パネルを傷つけたりしないように十分注意する。
- 作業の際に、ディスプレイ部(表示面)を手で強く押さない。液晶パネルが故障または破損するおそれがあります。

#### 高さの調整

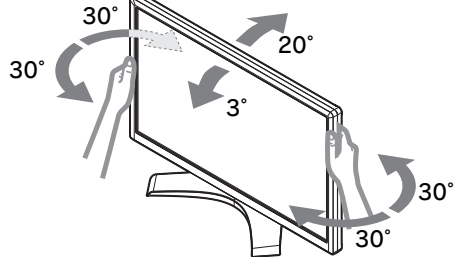
##### ① 固定スイッチを解除します



- 高さの調整をする際には、手や指をはさまないように気をつけてください。

#### 角度の調整(チルト・スイベル)

本製品のディスプレイ部は前後と左右に角度を調整できます。前後の角度は、前に3°、後ろに20°の範囲で調整してください。左右の角度は、右に30°、左に30°の範囲で調整してください。調整の際は、下図のように両手で左右のフレーム部分を持ちながら角度の調節を行ってください。



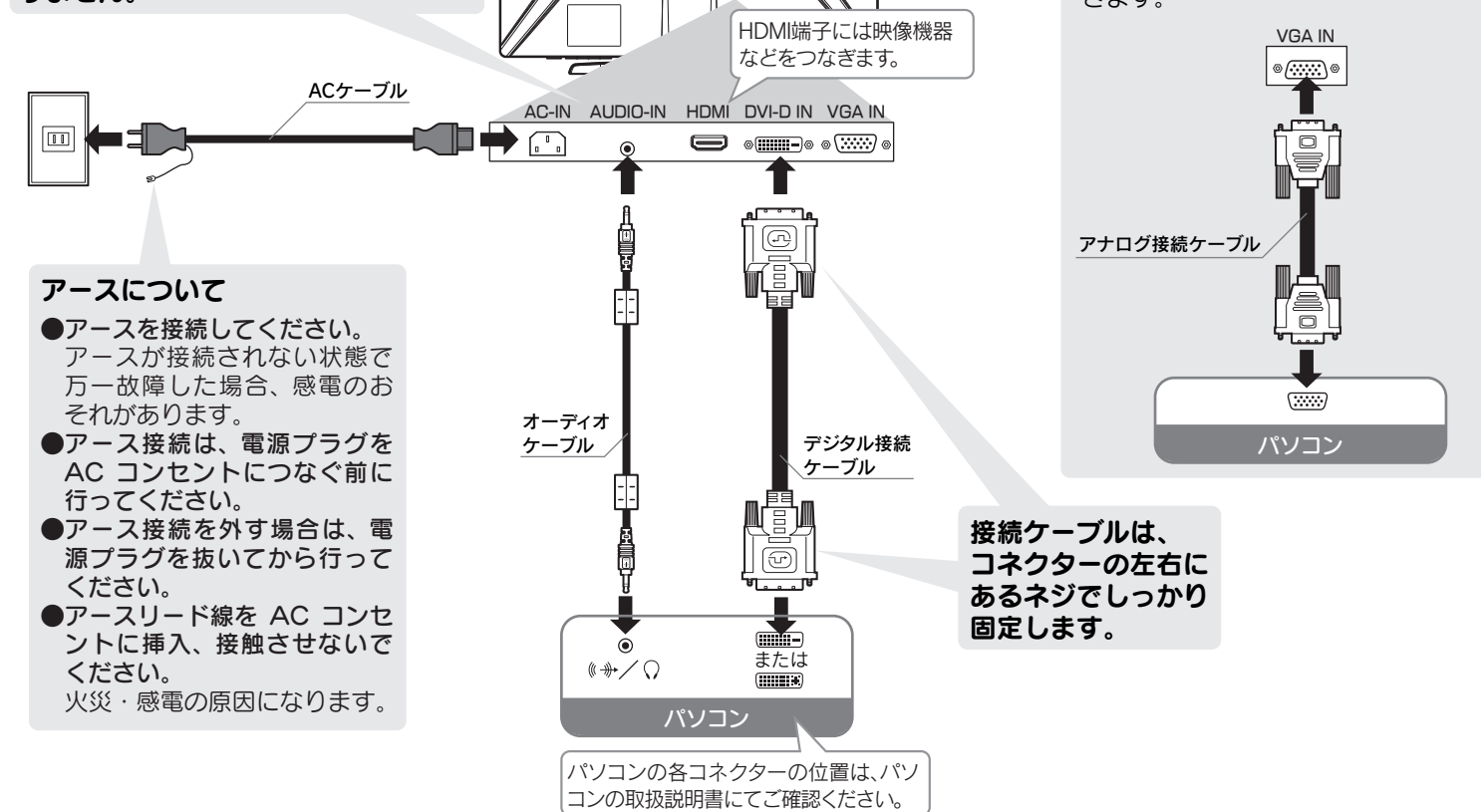
- この範囲以上に倒してご使用になると、本製品が転倒または破損するおそれがあります。
- 角度調整の際には、手や指をはさまないように気をつけてください。

M-MANU200848-01

# 取扱説明書

### 2 パソコンに接続する

本製品のスピーカーを使わない場合、オーディオケーブルをつなぐ必要はありません。



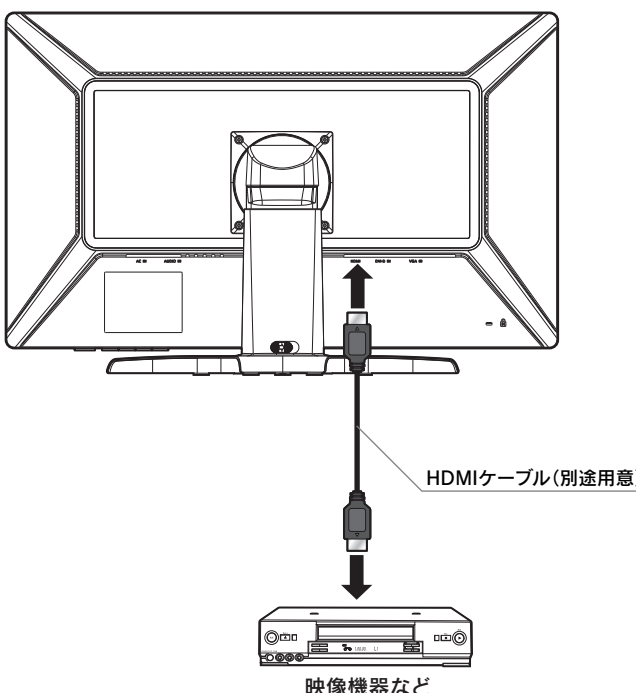
- #### アースについて
- アースを接続してください。アースが接続されない状態で万一故障した場合、感電のおそれがあります。
  - アース接続は、電源プラグをACコンセントにつなぐ前に行ってください。
  - アース接続を外す場合は、電源プラグを抜いてから行ってください。
  - アースリード線をACコンセントに挿入、接触させないでください。火災・感電の原因になります。

接続ケーブルは、コネクタの左右にあるネジでしっかり固定します。

アナログケーブルでパソコンとつなぐ 「デジタルでつなげられない」「2台のパソコンをつなぎたい」などの場合は、アナログでつなぐことができます。

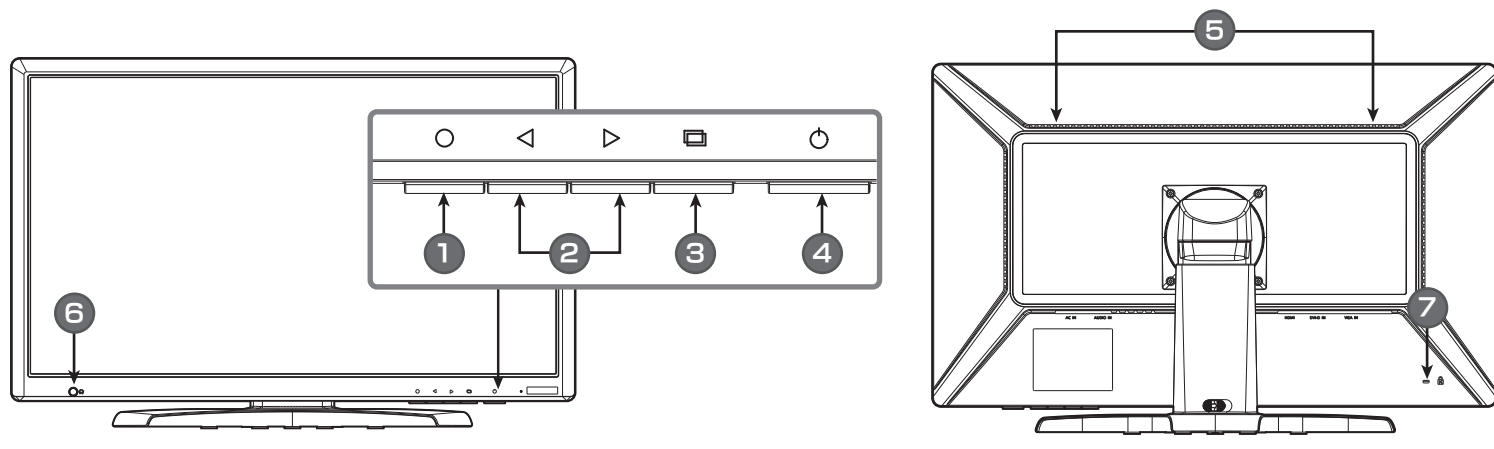
### 3 使う

#### HDMI端子に映像機器などをつなぐ



#### 各部の名前

下記では、台座底板を液晶ディスプレイ本体に取り付けたあとの図で説明します。



- [○] メニューボタン**  
設定メニューの表示/キャンセルに使用します。メニューが表示されていないときに長押し(3秒)で、メニューをロック/ロック解除を自動で行います。(アナログ入力時のみ)
- [◀▶] ボタン**  
設定メニューの選択や調整値を増減するときに使用します。  
※設定メニューが表示されていないときに押し、ショートカットメニューが表示されます。ここでは、ボリューム・輝度・オフタイマーの調整ができます。
- [□] (入力/AUTO) ボタン**  
アナログ/デジタル/HDMI入力の切替や設定メニューの決定などに使用します。長押し(3秒)で、現在の映像の位置調整を自動で行います。(アナログ入力時のみ)
- [○] 電源ボタン**  
電源のオン、オフを行います。また、電源がオンになるとLEDランプが青色に点灯し、節電状態時は橙色になります。  
※「自動電源オフ」が「自動復帰」の時は、消灯します。
- スピーカー**  
音声を出します。
- ヘッドホン端子**  
ヘッドホンをつなぎます。  
●ヘッドホンを耳に付けたままつながらず、音量によっては、耳をいためる原因となります。  
●音量を上げすぎない。大音量で長時間続けて聞くと、聴力に悪影響を与える原因となります。
- 盗難防止ホール**  
必要に応じて市販のセキュリティーケーブルを取り付けることができます。  
設定メニューについては、『画面で見るマニュアル』をご覧ください。

#### 画面で見るマニュアルを活用しよう

「画面で見るマニュアル」は、本製品の詳しい情報が記載されています。  
・設定メニュー  
・ハードウェア仕様

- 弊社 Web ページ (<http://www.iodata.jp/>) にアクセスします。
  - 「サポート」→「サポートライブラリ」をクリックします。
  - 「サポートライブラリ」の製品の頭文字として「L」をクリックします。
  - ご購入いただいた製品の型番をさがして、クリックします。
  - ダウンロードページが開きますので、画面で見るマニュアルを見たり、ソフトウェアをダウンロードしてください。
- ※[画面で見るマニュアル]やソフトウェアをご利用になる場合は、インターネットへの接続が必要です。

台座を取り外す方法については、『画面で見るマニュアル』をご覧ください。

### 安全にお使いいただくために

本書には、ご使用の際に重要な情報や、お客様や他の人々の危害や財産への損害を未然に防ぎ、製品を安全にお使いいただくために、守っていただきたい事項が示されています。本書は、必要なときにすぐ参照できるように、お手元に置いてご使用ください。お子様がお使いになるときは、保護者のかたが取扱説明書の中身をお読みになり、正しい使いかたをご指導ください。

- 危険、警告および注意事項**
- 危険**  
この表示の注意事項を守らないと、死亡または重傷を負う危険が生じます。
- 警告**  
この表示の注意事項を守らないと、死亡または重傷を負うことがあります。
- 注意**  
この表示の注意事項を守らないと、けがをしたり周辺の物品に損害を与えたりすることがあります。

- 絵記号の意味**
- 禁止
- 指示を守る

- ACケーブル・ACアダプターについて**  
守らないと、火災・感電の原因となります。
- 以下を守る**  
●ACコンセントから抜く場合は、必ずプラグ部分を持って抜く。  
●電源プラグはほこりが付着していないことを確認し、根本までしっかり差し込む。  
ほこりなどが付着していると接触不良で火災の原因となります。電源プラグは定期的に掃除してください。
- 以下を行わない**  
●無理に曲げたり、ねじったり、引っ張ったり、ものを載せたりしない。  
●ACアダプターにものをかぶせたりしない。  
●ACアダプターを保温・保湿性の高いもの近くで使わない。(じゅうたん、スポンジ、段ボール、発泡スチロールなど)

- 危険**  
●本製品を修理・分解・改造しない  
火災や感電、破綻、やけど、故障の原因となります。修理は弊社修理センターにご依頼ください。分解したり、改造した場合、保証期間であっても有料修理となる場合があります。
- 警告**  
●本製品の移動の際は、まず本製品を接続している機器・周辺機器および本製品の電源を切り、ACコンセントからプラグを抜く  
プラグを抜かず移動を行うと、感電および故障の原因となります。

- 指定 (AC100V) 以外の電源電圧で使用しない**  
火災・感電の原因となります。
- 液晶パネルから漏れた液体(液晶)には触れない**  
誤って液晶パネルの表示面を破壊し、中の液体(液晶)が漏れた場合には、液体を口にしたたり、吸い込んだり、皮膚につかないようにしてください。万が一、液晶が目や口に入った場合は、すぐに水で5分以上洗い、医師の診断を受けてください。また、皮膚や衣服に液晶が付着した場合は、すぐにアルコールなどで拭き取り、石鹸で洗いしてください。そのまま放置すると、皮膚や衣服を傷めるおそれがあります。
- 梱包用のビニール袋や取り外した小さな部品(キャップやネジなど)については、以下を行わない**  
●幼児や子供の手の届くところに保管しない。  
ビニール袋をかぶったり、小さな部品を誤って飲み込んだりすると、窒息の恐れがあります。  
●ビニール袋は、可燃物なので、火のそばに置かない。

- 異常な音や臭いがしたり、加熱、発煙したときは、すぐに使用を中止する**  
電源を切り、ACコンセントからプラグを抜きます。その後、弊社サポートセンターにお問い合わせください。そのまま使うと火災・感電の原因となります。
- 本製品をつなぐ際は、以下を守る**  
守らないと、火災・感電・発煙・けがの原因となります。  
●作業の前に、本製品を接続する機器およびその周辺機器の電源を切り、ACコンセントからプラグを抜く。  
●接続ケーブルなどの部品は、添付品または指定品をご使用ください。  
●コネクタやケーブルをしっかり確認する。  
●足などに引っ掛からないように配線する。
- 本製品をぬらしたり、水気の多い場所で使ったり、ぬれた手で扱わない**  
火災・感電の原因となります。  
お風呂場、雨天、降雪中、海岸、水辺のご使用は、特にご注意ください。

- 画面の焼き付きを防ぐために**  
同じ画面を長時間表示させていると画面の焼き付きを起こすことがあります。  
●パソコンやディスプレイを使用しないときは電源を切ってください。  
●なるべく、省電力機能またはスクリーンセーバー機能をご使用ください。
- お手入れのために**  
●表示面が汚れた場合は、脱脂綿が柔らかいきれいな布で軽く拭き取ってください。  
●表示面以外の汚れは、柔らかい布に水または中性洗剤を含ませて軽く絞ってから、軽く拭いてください。ベンジンやシンナーなどの溶剤は避けてください。  
●表示面に水滴などをつけたまま放置しないでください。水滴などがついた場合はすぐに脱脂綿や柔らかい布などで拭き取ってください。放置しておく则表示面が変色したり、シミの原因となります。また、水分が内部へ侵入すると故障の原因となります。
- バックライトについて**  
本製品に使用しているバックライトには寿命があります。画面が暗くなったり、チラツいたり、点灯しないときは、新しい液晶パネルへの交換が必要です。  
※ご自分での交換は絶対に行わないでください。交換等につきましては、弊社サポートセンターへお問い合わせください。  
※パネルおよびバックライトは1年間保証となります。  
●液晶パネルは非常に高価です。有料による液晶パネル交換は高額になることをあらかじめご了承ください。
- 電波障害について**  
他の電子機器に隣接して設置した場合、お互いに悪影響を及ぼすことがあります。特に近くにテレビやラジオなどがある場合、雑音が入ることがあります。その場合は次のようにしてください。  
●テレビやラジオなどからできるだけ離す。  
●コンセントを別にする。  
●テレビやラジオのアンテナの向きを変える。
- 連続使用について**  
本製品は、24時間連続使用を前提とした設計ではございません。有寿命部品の消耗を加速させる原因となりますので、24時間連続でのご利用は避けてください。

- 注意**  
●眼精疲労を防ぐため、以下を守る  
ディスプレイを見る作業を続けるときは、作業量を300～1000ルックスの明るさにしてください。  
また、連続作業をするときは、1時間に10分から15分程度の休憩をとってください。長時間ディスプレイを見続けると、眼に疲労が蓄積されます。
- 電源を入れた状態で、おあけ、横たおし、逆さまにして使用しない**  
内部に熱がこもり、発火のおそれがあります。
- ディスプレイの角度および高さ調整時、指をはさまないように気をつける**  
けがの原因となることがあります。

### お取り扱い上の注意

- 画面の焼き付きを防ぐために**  
同じ画面を長時間表示させていると画面の焼き付きを起こすことがあります。  
●パソコンやディスプレイを使用しないときは電源を切ってください。  
●なるべく、省電力機能またはスクリーンセーバー機能をご使用ください。
- お手入れのために**  
●表示面が汚れた場合は、脱脂綿が柔らかいきれいな布で軽く拭き取ってください。  
●表示面以外の汚れは、柔らかい布に水または中性洗剤を含ませて軽く絞ってから、軽く拭いてください。ベンジンやシンナーなどの溶剤は避けてください。  
●表示面に水滴などをつけたまま放置しないでください。水滴などがついた場合はすぐに脱脂綿や柔らかい布などで拭き取ってください。放置しておく则表示面が変色したり、シミの原因となります。また、水分が内部へ侵入すると故障の原因となります。
- バックライトについて**  
本製品に使用しているバックライトには寿命があります。画面が暗くなったり、チラツいたり、点灯しないときは、新しい液晶パネルへの交換が必要です。  
※ご自分での交換は絶対に行わないでください。交換等につきましては、弊社サポートセンターへお問い合わせください。  
※パネルおよびバックライトは1年間保証となります。  
●液晶パネルは非常に高価です。有料による液晶パネル交換は高額になることをあらかじめご了承ください。
- 電波障害について**  
他の電子機器に隣接して設置した場合、お互いに悪影響を及ぼすことがあります。特に近くにテレビやラジオなどがある場合、雑音が入ることがあります。その場合は次のようにしてください。  
●テレビやラジオなどからできるだけ離す。  
●コンセントを別にする。  
●テレビやラジオのアンテナの向きを変える。
- 連続使用について**  
本製品は、24時間連続使用を前提とした設計ではございません。有寿命部品の消耗を加速させる原因となりますので、24時間連続でのご利用は避けてください。

- 有寿命部品について**  
本製品には、有寿命部品(バックライト、アルミ電解コンデンサ)が含まれています。有寿命部品の寿命は、使用頻度や使用環境(温湿度など)等の条件により異なります。本製品は、一般家庭やオフィスでの使用を想定して設計されていますので、それ以外の環境でご使用される場合は、寿命が短くなる場合があります。
- 以下のような場所で保管・使用しないでください**  
故障の原因となります。  
●直射日光が当たる ●湿気やほこりが多い ●水気が多い(台所、浴室など) ●焼いている ●腐食性ガス雰囲気中(Cl<sub>2</sub>, H<sub>2</sub>S, NH<sub>3</sub>, SO<sub>2</sub>, NO<sub>x</sub>など) ●静電気の影響が強い ●熱の発生するもの近く(ストーブ、ヒーターなど) ●強い磁力・電波の発生するもの近く(携帯電話、磁石、ラジオ、無線機など)
- 使用時の制限**  
●保温・保湿性の高いもの近く(じゅうたん、スポンジ、段ボール、発泡スチロールなど)  
●通気孔がふさがる場所
- 本製品は精密部品です。以下のことを行わないでください。**  
●落としたり、衝撃を加えない ●重いものを上に載せない ●水などの液体やクリップなどの小部品を上に乗せない ●内部およびコネクタ部に液体、金属、たばこの煙などの異物を入れない ●台座を持って本製品を移動させない

#### VCCI規格について

この装置は、クラスB情報技術装置です。この装置は、家庭環境で使用することを目的としていますが、この装置がラジオやテレビジョン受信機に近接して使用されると、受信障害を引き起こすことがあります。取扱説明書に従って正しい取り扱いをして下さい。

- その他**  
●ご使用にならないときは、ほこりが入らないようカバーなどをかけてください。  
●表示部の周囲を押さたり、その部分に過度の負担がかかる状態を長時間維持しないでください。ディスプレイ部が破損するおそれがあります。  
●ディスプレイ部の表面は傷つきやすいので、工具や鉛筆、ボールペンなどの固いのもの、で押したり、叩いたり、こすったりしないでください。  
●表示面上に減点(点灯しない点)や傷点(点灯したままの点)がある場合があります。これは、液晶パネル自体が99.9995%以上の有効画素と0.0005%の画素欠けや輝点をもつことによるものです。故障、あるいは不良ではありません。修理交換の対象とはなりませんので、あらかじめご了承ください。  
●見る角度や温度変化によっても色むらや明るさのむらが見える場合があります。これは、故障あるいは不良ではありません。修理交換の対象とはなりませんので、あらかじめご了承ください。
- 免責事項について**  
●地震、雷などの自然災害、火災、第三者による行為、その他の事故、お客様の故意または過失、誤用、その他異常な条件下での使用により生じた損害に関して、当社は一切責任を負いません。  
●本製品に付属の取扱説明書の記載内容を守らないことにより生じた損害に関して、当社は一切の責任を負いません。  
●当社と関係のない接続機器、ソフトウェアなどの意図しない組み合わせによる誤動作やハングアップなどから生じた損害に関して、当社は一切責任を負いません。  
●本製品の保証条件は、裏面の「保証規定」をご覧ください。  
●本製品の仕様および外観は、改良のため予告なく変更することがあります。

#### J-Mossについて

この装置は、「電気・電子機器の特定の化学物質の含有表示方法(JIS C 0950)」に基づきグリーンマークを表示しております。化学物質の含有情報は以下をご覧ください。  
<http://www.iodata.jp/jmoss/>



### ハードウェア保証書

型番	LCD-MF271X シリーズ	ご購入日	
保証期間	ご購入日より 36 ヶ月間有効です	住所・店名	
☆	液晶パネル(バックライト含む)は、ご購入日より 12 ヶ月間有効です	店	
ふりがな		ご販売店様へ	
お名前		1. お客様へ商品をお渡す際は必ず販売日をご購入日欄に記入し貴店名、住所、興店印をご記入ご捺印ください。	
☆		2. 記載漏れがありますと、保証期間内でも無料修理が受けられません。	
客		取扱説明書などの注意書きにしたがった正常な使用状態で、保証期間内に故障した場合には、商品と本保証書をご持参ご提示の上お買い求めの販売店または、弊社(表面修理センター)にご依頼ください。	
様			

☆印の箇所は楷書で明確にご記入ください。  
●記載漏れがありますと、保証期間内でも無料修理が受けられません。ご注意ください。販売店欄は販売店をご記入いただくものです。記入がない場合はお買い上げの販売店にお申し出ください。  
また、本書は再発行いたしませんので紛失しない様大切に保管してください。

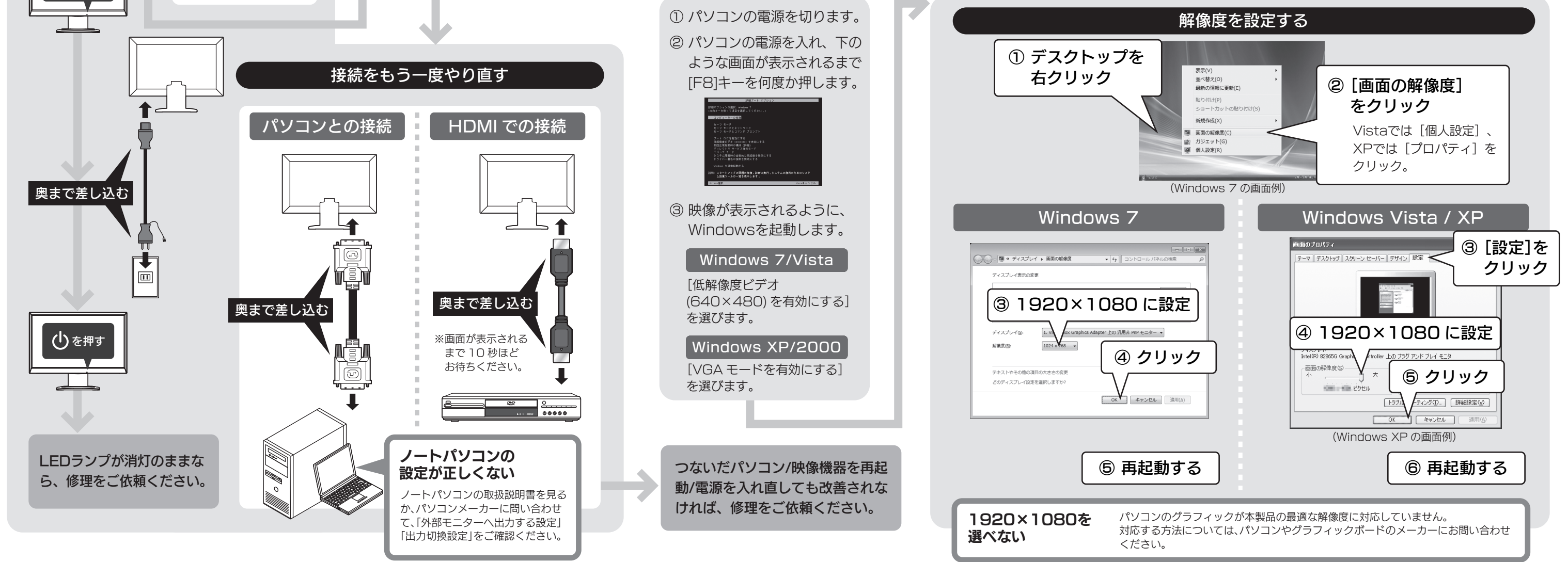
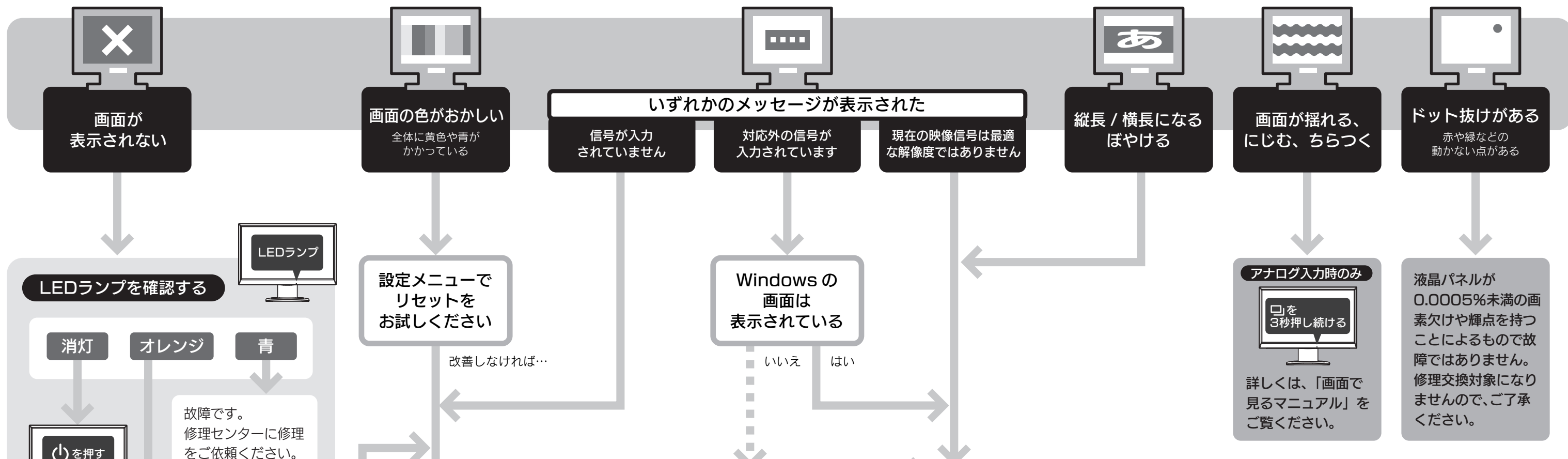
**直販サイト「アイオプラザ」より**  
①付属品をはじめ、すべての弊社製品を販売中。  
②万が一でも安心の製品保証サービス受付。  
③新規会員登録で、優待ポイント1,000円分進呈。  
※特典内容は予告なく変更する場合があります。

**アイオプラザ**  
[www.ioplaza.jp/pkg.htm](http://www.ioplaza.jp/pkg.htm)

**I-O DATA**  
株式会社 **アイ・オー・データ機器**



## 困ったときには



## 修理

- 依頼前に確認すること**  
本製品の修理をご依頼される場合は、以下の事項をご確認ください。  
修理の際に、製品ごと取り替えることがあります。その際、表面に貼られているシールなどは失われますので、ご了承ください。
- 修理金額について**  
●保証期間中は、無料修理いたします。ただし、ハードウェア保証書に記載されている「保証規定」の保証適応外に該当する場合は、有料となります。  
※保証期間については、ハードウェア保証書をご覧ください。  
※ハードウェア保証書に記載された保証期間にかかわらず、パネル、バックライトは一年保証となっておりますのであらかじめご了承ください。  
●保証期間が終了した場合は、有料にて修理いたします。  
※弊社が販売終了してから、一定期間が過ぎた製品は、修理ができなくなる場合があります。また、その際には同等の後継製品などに対応させていただく場合がございます。
- お送りいただいた後、有料修理となった場合のみ、修理金額をご案内いたします。修理を行うというご返事をいただいてから修理をさせていただきますこととなります。(ご依頼時にFAX番号をお知らせいただければ、修理金額をFAXにて連絡させていただきます。修理しないこと判断いただきました場合は、無料でご返送いたします。)**
- 修理品の依頼**  
本製品の修理をご依頼される場合は、以下を行ってください。  
①シリアル番号などをメモに控え、お手元に保管ください  
お送りいただく製品の製品名、シリアル番号、ご発送いただいた日付をメモに控え、お手元に置いてください。  
※製品名(Model Name)、シリアル番号(S/N)は、製品背面に貼られているシールに印字されています。

## 液晶ディスプレイの回収・リサイクル

弊社は製品のリサイクルの容易さや電力消費の抑制など環境負荷を軽減する製品開発を進めています。液晶ディスプレイ製品の回収・リサイクルにご協力をお願いします。

**法人のお客様は**  
弊社は、法人のお客様が不要になった弊社製液晶ディスプレイ製品の回収・リサイクルのご案内や料金のお見積りも行っております。詳細は、右記リサイクル窓口「アイ・オー エコステーション」までお問い合わせください。

**ご家庭でお使いのお客様は**  
弊社は「資源有効利用促進法」にもとづき、ご家庭で排出される弊社製液晶ディスプレイのリサイクルを実施しています。回収された液晶ディスプレイは、新たな資源として生まれ変わります。この取り組みを通じて、弊社はユーザーの皆様とともに地球環境保全の活動を進めてまいります。回収・リサイクルのご案内、お申し込みについては、右記リサイクル窓口「アイ・オー エコステーション」にて承ります。

**料金について**

**リサイクルマーク**  
液晶ディスプレイ本体の「PC リサイクルマーク」の有無により料金が異なります。なお、PC リサイクルマークがない液晶ディスプレイを2003年10月1日以降にご購入、ご家庭でご利用いただきましたお客様には弊社が無料でPCリサイクルマークを提供し、回収・再資源化いたします。詳細は弊社ホームページをご覧ください。

**リサイクル窓口**  
「アイ・オー エコステーション」専用ダイヤル  
電話：076-260-3616  
※受付時間 9:30～12:00/13:00～17:00 月～金曜日(祝祭日を除く)  
※リサイクルに関するお問い合わせのみ承っております。  
その他のご質問につきましては、右記「お問い合わせ窓口」へご相談ください。

## アイオー・セーフティ・サービスのご案内

万一の故障時にも安心してご利用いただく為の有償サービスです。優先電話(フリーダイヤル)受付や、故障時のスムーズな代品交換等、各種メニューを取り揃えております。詳細は下記弊社ホームページをご参照ください。

<http://www.iodata.jp/iss/>

※本製品ご購入日から60日以内にお申し込みください。

## お問い合わせについて

- 本書の左にある「困ったときには」を見る
- 裏面の説明を参考に「画面で見るマニュアル」を見る
- ホームページを確認する  
<http://www.iodata.jp/support/>
- 解決できない場合は  
それでも解決できない場合は下記へお問い合わせください。

**お問い合わせ窓口**  
住所：〒920-8513 石川県金沢市桜田町2丁目84番地  
アイ・オー・データ第2ビル  
株式会社 アイ・オー・データ機器 サポートセンター

電話：本社 076-260-3633 東京 03-3254-1092  
FAX：本社 076-260-3360 東京 03-3254-9055  
※受付時間 9:00～17:00 月～金曜日(祝祭日を除く)

インターネット：<http://www.iodata.jp/support/>

**お知らせいただく事項について**  
1. ご使用の弊社製品名  
2. ご使用のパソコン本体と周辺機器の型番  
3. ご使用のOS  
4. トラブルが起こった状態、トラブルの内容、現在の状態(画面の状態やエラーメッセージなどの内容)

※ご提供いただいた個人情報、製品のお問合せなどアフターサービス及び顧客満足度向上のアンケート以外の目的には利用いたしません。  
また、これらの利用目的の達成に必要な範囲内で業務を委託する場合は、お客様の同意な第三者へ提供、または第三者と共同して利用いたします。

**送付先**  
〒920-8513 石川県金沢市桜田町2丁目84番地  
アイ・オー・データ第2ビル  
株式会社 アイ・オー・データ機器 修理センター 宛

## 【ご注意】

- 本製品及び本画は株式会社アイ・オー・データ機器の著作物です。したがって、本製品及び本画の一部または全部を無断で複製、複写、改変することは法律で禁じられています。
- 本製品は、医療機器、原子力設備や機器、航空宇宙機器、輸送設備や機器、兵器システムなどの人命に関わる設備や機器、及び海底中継器、宇宙衛星などの高度な信頼性を必要とする設備や機器としての使用またはこれらに組み込んでの使用は意図されておられません。これら、設備や機器、制御システムなどに本製品を接続し、安全設計に完全な開けを閉めるようご注意ください。
- 本製品は日本国内仕様です。本製品を日本国外で使用された場合、弊社は一切の責任を負いません。また、弊社が本製品に関し、日本国外への技術サポート、及びアフターサービス等を行っていませんので、予めご了承ください。(This product is for use only in Japan. We bear no responsibility for any damages or losses arising from use of, or inability to use, this product outside Japan and provide no technical support or after-service for this product outside Japan.)
- 本製品は「外国為替及び外債貿易法」の規定により輸出規制製品に該当する場合があります。国外に持ち出す際には、日本政府の輸出許可申請などの手続きが必要になる場合があります。
- 本製品を運用した結果の他への影響については、上記にかかわらず責任は負いかねますのでご了承ください。

## 【Windows® 7ロゴについて】

- 以下の環境にてロゴテストをおこなっております。
- CPU: Pentium D 930
  - メモリ: 1G/バイト
  - チップセット: 945G
  - グラフィックボード: GeForce 210

- 【保証規定】**
- ＜保証内容＞**  
取扱説明書・本体添付ラベルなどの注意書きに従った正常な使用状態で故障した場合は、本保証書の記載内容に基づき、無料修理いたします。修理のため交換された本体もしくはユニット単位の部品はお返し致しません。
  - ＜保証対象＞**  
保証の対象となるのは製品の本体部分のみで、添付ソフトウェアもしくは添付の消耗品類は保証の対象とはなりません。
  - ＜保証有効範囲＞**  
本保証書は日本国内においてのみ有効です。This warranty is valid only in Japan.
  - ＜保証無効＞**  
本保証書は、本書に明示した期間、条件のもとにおいて無料修理をお約束するものではありません。

**おねがい**  
本商品および本商品の取扱説明書の内容の一部または全部を弊社の承諾なしに複製することはできません。  
本保証書は所定事項が記入されることにより有効となります。本保証書は、本書に明示した期間、条件のもとにおいて無料修理をお約束するものではありません。本保証書は、本書に明示した期間、条件のもとにおいて無料修理をお約束するものではありません。本保証書は、本書に明示した期間、条件のもとにおいて無料修理をお約束するものではありません。

**弊社修理センターのご案内**  
●修理品送付先 〒920-8513 石川県金沢市桜田町2丁目84番地  
アイ・オー・データ第2ビル  
株式会社アイ・オー・データ機器 修理センター