

# I-O DATA

## 超解像技術搭載23型ワイド白色LED液晶ディスプレイ LCD-MF234XNR

# 取扱説明書

M-MANU201070-01  
B-MANU201706-01

この度は弊社製液晶ディスプレイをお買い上げいただき、誠にありがとうございます。ご使用前に「本書」をよくお読みいただき、正しいお取り扱いをお願いします。

## 1 設置する

- 作業中は、液晶ディスプレイを床などに落としたり、パネルを傷つけたりしないように十分注意する。
- 作業の際には、ディスプレイ部(表示面)を手で強く押さない。液晶パネルが故障または破損するおそれがあります。

### 台座を取り付けるには

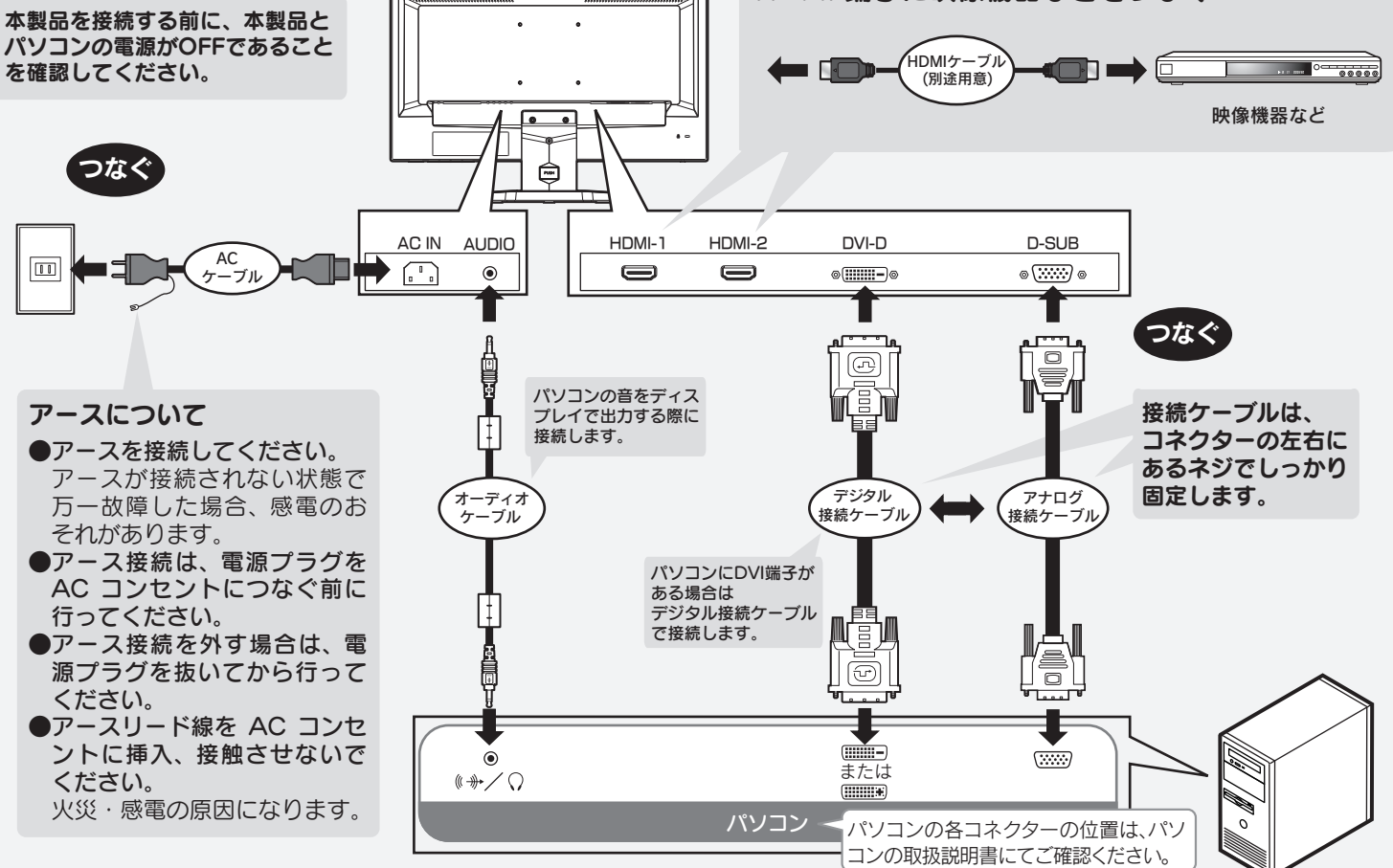
本製品を箱から取り出した時点では、台座は外された状態になっています。

- 手順.1** 机の上などの平らなところに柔らかい布などを敷き、パネル面を下にして本製品を置きます。右のように横に置いてください。
- 手順.2** 台座のボタンを押しながら、台座を押し込みます。
- 手順.3** カチッと音がして、ボタンがくぼみにはまれば完了です。



台座を取り外す方法については、『画面で見るマニュアル』をご覧ください。

## 2 接続する



- アースについて**
- アースを接続してください。アースが接続されない状態で万一故障した場合、感電のおそれがあります。
  - アース接続は、電源プラグをACコンセントにつなぐ前に行ってください。
  - アース接続を外す場合は、電源プラグを抜いてから行ってください。
  - アースリード線をACコンセントに挿入、接触させないでください。火災・感電の原因となります。

パソコンの音をディスプレイで出力する際に接続します。

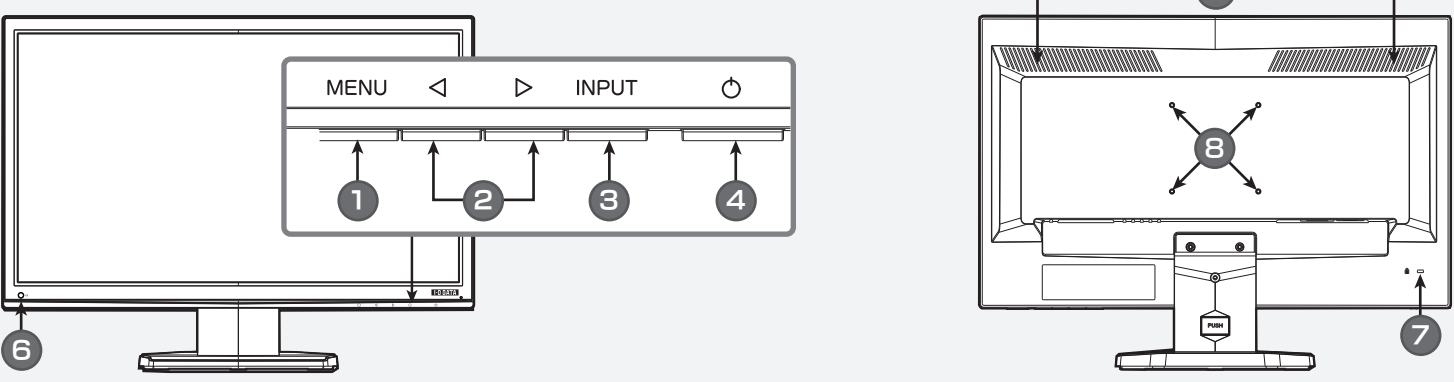
パソコンにDVI端子がある場合はデジタル接続ケーブルで接続します。

接続ケーブルは、コネクタの左右にあるネジでしっかり固定します。

パソコンの各コネクタの位置は、パソコンの取扱説明書にてご確認ください。

## 3 使う

### 各部の名前

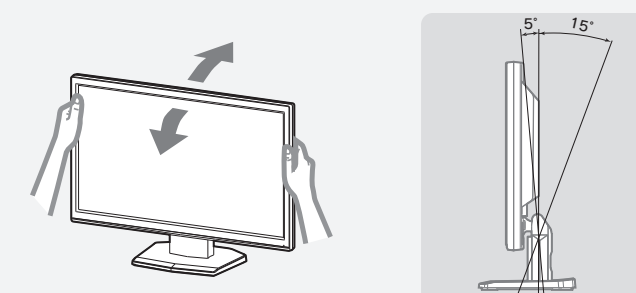


- [MENU] メニューボタン**  
設定メニューの表示/キャンセルに使用します。メニューが表示されていないときに長押し(3秒)で、メニューをロック/ロック解除できます。
- [</>] ボタン**  
設定メニューの選択や調整値を増減するときに使います。  
※設定メニューが表示されていないときにを押すと、「ボリューム」「精度」「オフタイマー」が表示されます。  
を押すと、「超解像度」が表示されます。
- [INPUT] (入力/AUTO) ボタン**  
アナログ/デジタル/HDMI-1/HDMI-2入力の切替や設定メニューの決定などに使います。音量によっては、耳をいためる原因となります。  
長押し(3秒)で、現在の映像の位置調整ができます。(アナログ入力時のみ)
- [ON] 電源ボタン**  
電源のオン、オフを行います。また、電源がオンになるとLEDランプが青色に点灯し、節電状態時は橙色になります。  
※「自動電源オフ」が「自動復帰」の時は、消灯します。
- スピーカー**  
音声を出力します。
- [ ] ヘッドホン端子**  
ヘッドホンをつなぎます。  
●ヘッドホンを耳に付けたままつながらず、音量によっては、耳をいためる原因となります。  
●音量を上げすぎない。大音量で長時間続けて聞くと、聴力に悪影響を与える原因となります。
- 盗難防止ホール**  
市販のセキュリティケーブルを取り付けることができます。
- VESA ネジ穴**  
VESA アームなどを取り付けることができます。

設定メニューについては、『画面で見るマニュアル』をご覧ください。

### 角度の調整(チルト)

本製品のディスプレイ部には前5°、後ろ15°の範囲で調整してください。調整の際は、下図のように両手で左右のフレーム部分を持ちながら角度の調節を行ってください。



- この範囲以上に倒してご使用になると、本製品が転倒または破損するおそれがあります。
- チルト調整の際には、手や指をはさまないように気をつけてください。

VESA 金具の取り付けについては、『画面で見るマニュアル』をご覧ください。

### ユーザー登録、サポートソフトのダウンロードについて

ユーザー登録をする際や、弊社ホームページよりサポートソフトをダウンロードする際にS/N(シリアル番号)が必要な場合があります。S/Nは本製品の背面に貼られているシールに印字されている12桁の英数字です。  
例: ABC1234567ZX

S/N(シリアル番号)をメモしてください。

--	--	--	--	--	--	--	--	--	--	--	--

ユーザー登録  
<http://www.iodata.jp/regist/>

## ハードウェア保証書

「ハードウェア保証規定」をご確認の上、☆印の箇所に楷書で明確にご記入ください。記入漏れがありますと、保証期間内でも無料修理が受けられませんのでご注意ください。販売店様は販売店でご記入いただくものと、記入がない場合はお買い上げの販売店にお申し出ください。また、本書は再発行いたしませんので大切に保管してください。

型番	LCD-MF234XNR	ご購入日	年	月	日
保証期間	ご購入日より 12ヶ月間 有効です				
☆ お名前	様				
お客様	様				

TEL. ( ) - ( ) - ( )  
〒 ( ) - ( ) ( )  
ご住所

販売店  
住所・店名  
TEL. ( ) - ( ) - ( )

I-O DATA  
株式会社 アイ・オー・データ機器

保証内容等につきましては、『ハードウェア保証規定』をご確認ください。

**ご販売店様へ**

- お客様へ商品をお渡す際は必ず販売日をご購入日欄に記入し、店名/住所、貴店印をご記入ご捺印ください。
- 記載漏れがありますと、保証期間内でも無償修理が受けられません。

取扱説明書などの注意書きに従った正常な使用状態で、保証期間内に故障した場合には、ハードウェア保証規定に従った保証を行いますので、商品と本保証書をご持参ご提示の上お買い求めの販売店または、弊社(修理センター宛)にご依頼ください。

修理の際は、保証書を切り取り製品に同梱するか、本書を製品と一緒に送付してください。

## 安全にお使いいただくために

本書には、ご使用の際に重要な情報や、お客様や他の人々の危害や財産への損害を未然に防ぎ、製品を安全にお使いいただくために、守っていただきたい事項が示されています。本書は、必要なときにすぐ参照できるように、お手元に置いてご使用ください。お子様がお使いになるときは、保護者のかたが取扱説明書の中身をお読みになり、正しい使いかたをご指導ください。

- 危険、警告および注意表示
- 絵記号の意味

- 危険** この表示の注意事項を守らないと、死亡または重傷を負う危険が生じます。
- 警告** この表示の注意事項を守らないと、死亡または重傷を負うことがあります。
- 注意** この表示の注意事項を守らないと、けがをしたり周辺の物品に損害を与えたりすることがあります。

- ACケーブル・ACアダプターについて  
守らないと、火災・感電の原因となります。
- 以下を守る  
●ACコンセントから抜く場合は、必ずプラグ部分を持って抜く。  
●電源プラグはほこりが付着していないことを確認し、根本までしっかり差し込む。  
ほこりなどが付着していると接触不良で火災の原因となります。電源プラグは定期的に掃除してください。
- 以下を行わない  
●無理に曲げたり、ねじったり、引つ張ったり、ものを載せたりしない。  
●ACアダプターにものをかぶせたりしない。  
●ACアダプターを保温・保湿性の高いもの近くで使わない。(じゅうたん、スポンジ、段ボール、発泡スチロールなど)

異常な音や臭いが出たり、発熱、発煙したときは、すぐに使用を中止する電源を切り、ACコンセントからプラグを抜きます。その後、弊社サポートセンターへお問い合わせください。そのまま使うと火災・感電の原因となります。

●本製品をつなぐ際は、以下を守る  
●守らないと、火災・感電・発煙・けがの原因となります。  
●作業の前に、本製品を接続する機器およびその周辺機器の電源を切り、ACコンセントからプラグを抜く。  
●接続ケーブルなどの部品は、添付品または指定品をご使用ください。  
●コネクタやケーブルをしっかり確認する。  
●足などに引っ掛からないように配線する。

●本製品をぬらしたり、水気が多い場所で使ったり、ぬれた手で扱わない  
火災・感電の原因となります。  
お風呂場、雨天、降雪中、海岸、水辺のご使用は、特にご注意ください。

- 指定(AC100V)以外の電源電圧で使用しない  
火災・感電の原因となります。
- 液晶パネルから漏れた液体(液晶)には触れない  
誤って液晶パネルの表示面を破壊し、中の液体(液晶)が漏れた場合には、液体を口にしたたり、吸い込んだり、皮膚につけないようにしてください。万が一、液晶が目や口に入った場合は、すぐに水で5分以上洗い、医師の診断を受けてください。また、皮膚や衣服に液晶が付着した場合は、すぐにアルコールなどで拭き取り、石鹸で水洗いしてください。そのまま放置すると、皮膚や衣服を傷めるおそれがあります。
- 梱包用ビニール袋や取り外した小さな部品(キャップやネジなど)については、以下を行わない。  
●幼児や子供の手の届くところに保管しない。  
●ビニール袋をかぶったり、小さな部品を誤って飲み込んだりすると、窒息のおそれがあります。  
●ビニール袋は、可燃物なので、火のそばに置かない。

●注意

●眼精疲労を防ぐため、以下を守る  
ディスプレイを見る作業を続けるときは、作業場を300~1000ルクスの明るさにしてください。  
また、連続作業をするときは、1時間に10分から15分程度の休憩をとってください。長時間ディスプレイを見続けると、眼に疲労が蓄積されます。

●電源を入れた状態で、お向け、横たおし、逆さまにして使用しない  
内部に熱がこもり、発火のおそれがあります。

## お取り扱い上の注意

●画面の焼き付きを防ぐために  
同じ画面を長時間表示させていると画面の焼き付きを起こすことがあります。  
●パソコンやディスプレイを使用しないときは電源を切ってください。  
●なるべく、省電力機能またはスクリーンセーバー機能をご使用ください。

●お手入れのために  
●表示面が汚れた場合は、脱脂剤が柔らかいきれいな布で軽く拭き取ってください。  
●表示面以外の汚れは、柔らかい布に水または中性洗剤を含ませて軽く絞ってから、軽く拭いてください。ペンジンやシンナーなどの溶剤は避けてください。  
●表示面に水滴などをつけたまま放置しないでください。水滴などがついた場合はすぐに脱脂剤を柔らかい布などで拭き取ってください。放置しておくと表示面が変色したり、シミの原因になります。また、水分が内部へ侵入すると故障の原因となります。

●バックライトについて  
本製品に使用しているバックライトには寿命があります。画面が暗くなったり、チラツいたり、点灯しないときは、新しい液晶パネルへの交換が必要です。  
※ご自分ででの交換は絶対にしてはなりません。交換等につきましては、弊社サポートセンターへお問い合わせください。  
●液晶パネルは非常に高価です。有料による液晶パネル交換は高額になることをあらかじめご了承ください。

●電圧降着について  
他の電子機器に隣接して設置した場合、お互いに悪影響を及ぼすことがあります。特に近くにテレビやラジオなどがある場合、雑音が入ることがあります。その場合は次のようにしてください。  
●テレビやラジオなどからできるだけ離す。 ●コンセントを別にする。 ●テレビやラジオのアンテナの向きを変える。

●連続使用について  
本製品は、24時間連続使用を前提とした設計ではございません。有寿命部品の消耗を加速させる原因となりますので、24時間連続でのご利用は避けてください。  
●有寿命部品について  
本製品には、有寿命部品(バックライト、アルミ電解コンデンサ)が含まれています。有寿命部品の寿命は、使用頻度や使用環境(温湿度など)等の条件により異なります。本製品は、一般家庭やオフィスでの使用を想定して設計されていますので、それ以外の環境でのご使用される場合は、寿命が短くなる場合があります。

●以下のような場所で保管・使用しないでください  
故障の原因となります。  
●振動や衝撃が加わる ●屋外 ●直射日光が当たる ●湿気やほこりが多い ●水気が多い(台所、浴室など) ●傾いている ●腐食性ガス雰囲気中(Cl<sub>2</sub>, H<sub>2</sub>S, NH<sub>3</sub>, SO<sub>2</sub>, NOxなど) ●静電気の影響が強い ●熱の発生するもの近く(ストーブ、ヒーターなど) ●強い磁気・電波の発生するもの近く(携帯電話、磁石、ラジオ、無線機など)  
●通気孔がふさがりやすい場所

●本製品は精密部品です。以下のことを行わないでください。  
●落としたり、衝撃を加えない ●重いものを上に載せない ●水などの液体やクレンジングなどの小部品を上につかない ●内部およびコネクタ部に液体、金属、たばこの煙などの異物を入れない ●台座を持って本製品を移動させない

### VCCI規格について

この装置は、クラスB情報技術装置です。この装置は、家庭環境で使用することを目的としていますが、この装置がラジオやテレビジョン受信機に近接して使用されると、受信障害を引き起こすことがあります。取扱説明書に従って正しい取り扱いをして下さい。  
VCCI-B

### 画面で見るマニュアルを活用しよう

『画面で見るマニュアル』は、本製品の詳しい情報が記載されています。  
●設定メニュー  
●台座の取り外し  
●アームを取り付ける(VESA規格に準拠した固定器具)  
●ハードウェア仕様  
●ソフトウェアのダウンロード

- 弊社 Web ページ (<http://www.iodata.jp/lib/>) にアクセスします。
- 「製品型番から探す」で「L」をクリックします。
- ご購入いただいた製品の型番を探して、クリックします。
- ダウンロードページが開きますので、画面で見るマニュアルを見たり、ご利用の OS を選択してソフトウェアをダウンロードしてください。

※[画面で見るマニュアル]やソフトウェアをご利用になる場合は、インターネットへの接続が必要です。

●その他  
●ご使用にならないときは、ほこりが付かないようカバーなどをかけてください。  
●表示部の周囲を押さたり、その部分に過度の負担がかかる状態を持ち運んだりしないでください。ディスプレイ部が破損するおそれがあります。  
●ディスプレイ部の表面は傷つきやすいので、工具や鉛筆、ボールペンなどの固いもので押したり、叩いたり、こすったりしないでください。  
●表示面上に凝点(点灯しない点)や輝点(点灯したままの点)がある場合があります。これは、液晶パネル自体が99.999%以上の有効画素と0.001%の画素欠けや輝点をもつことによるものです。故障、あるいは不良ではありません。修理交換の対象とはなりませんので、あらかじめご了承ください。  
●見る角度や温度変化によっても色むらや明るさのむらが見える場合があります。これは、故障あるいは不良ではありません。修理交換の対象とはなりませんので、あらかじめご了承ください。

●免責事項について  
●地震、雷などの自然災害、火災、第三者による行為、その他の事故、お客様の故意または過失、誤用、その他異常な条件下での使用により生じた損害に関して、当社は一切責任を負いません。  
●本製品に付属の取扱説明書の記載内容を守らないことにより生じた損害に関して、当社は一切の責任を負いません。  
●当社が関与しない接続機器、ソフトウェアなどの商品との組み合わせによる誤動作やバグアップなどから生じた損害に関して、当社は一切責任を負いません。  
●本製品の保証条件は、裏面の「保証規定」をご覧ください。  
●本製品の仕様および外観は、改良のため予告なく変更することがあります。

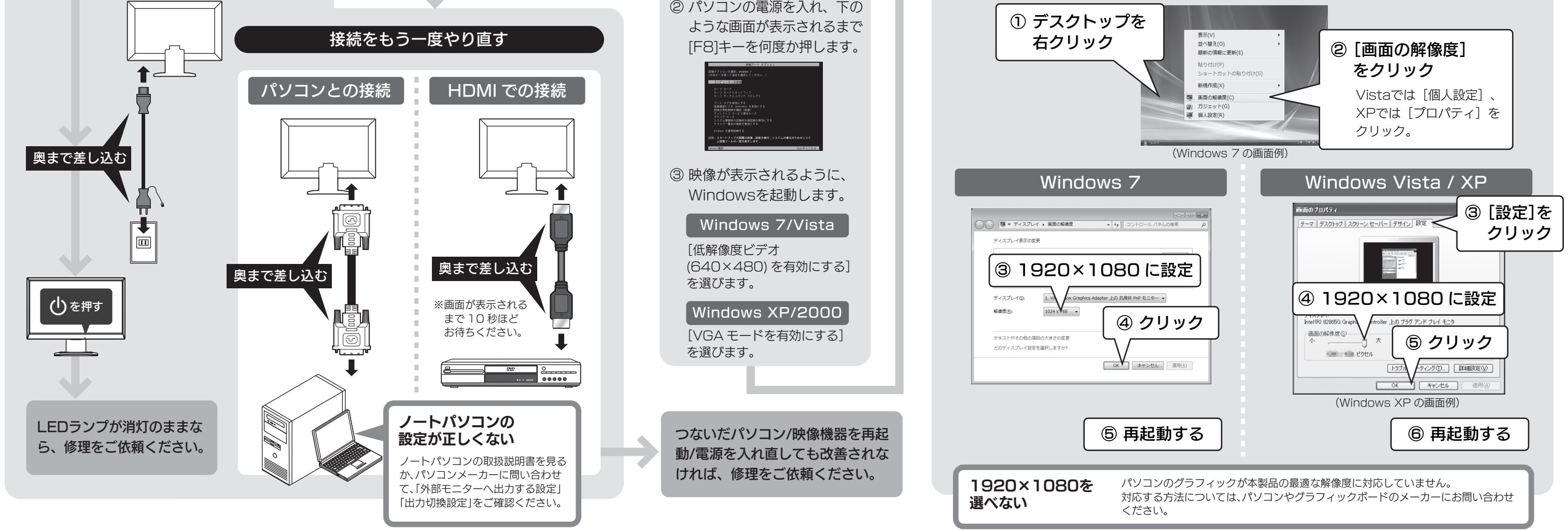
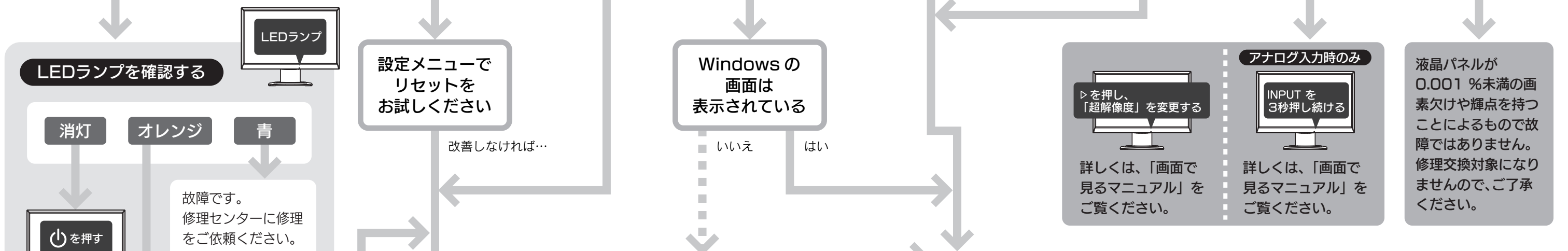
### J-Mossについて

この装置は、「電気・電子機器の特定の化学物質の含有表示方法(JIS C 0950)」に基づきグリーンマークを表示しております。化学物質の含有情報は以下をご覧ください。  
<http://www.iodata.jp/jmoss/>





## 困ったときには



## お問い合わせ/修理

ご提供いただいた個人情報は、製品のお問合せなどアフターサービス及び顧客満足度向上のアンケート以外の目的には利用いたしません。また、これらの利用目的の達成に必要な範囲内で業務を委託する場合を除き、お客様の同意なく第三者へ提供、または第三者と共同して利用いたしません。

## お問い合わせについて

必ず以下の内容をご確認ください

- 本書の【困ったときには】を参照**
- 裏面の説明を参考に、『画面で見るマニュアル』を参照**
- 弊社サポートページのQ&Aを参照**  
→ <http://www.iodata.jp/support/>
- 最新のドライバーソフト等をダウンロード**  
→ <http://www.iodata.jp/lib/>

それでも解決できない場合は、サポートセンターへ

電話：050-3116-3019  
※受付時間 9:00~17:00 月~金曜日(祝祭日をのぞく)  
FAX: 076-260-3360  
インターネット: <http://www.iodata.jp/support/>

<ご用意いただく情報> 製品名 / パソコンの型番 / OS

修理について

修理をご依頼される場合は、以下の要領でお送りください。

ハードウェア保証書 | メモ

●氏名 ●住所 ●電話番号  
●FAX番号 ●メールアドレス ●症状

※メモの代わりにWeb掲載の修理依頼書を印刷してご利用いただくも便利です。

梱包は慎重に!  
弊社到着までに破損した場合、有料修理となる場合があります。

紛失をさける為 宅配便・書留ゆうパックでお送りください。

〒920-8513 石川県金沢市桜田町2丁目84番地  
株式会社 アイ・オー・データ機器 修理センター 宛

●送料は、発送時はおお客様ご負担、返送時は弊社負担とさせていただきます。  
●有料修理となった場合は先に見積をご案内いたします。(見積無料)金額のご了承をいただいてから、修理をおこないます。  
●お客様が貼られたシール等は、修理時に失われる場合があります。  
●保証内容については、保証規定に記載されています。  
●修理品をお送りになる前に製品名とシリアル番号(S/N)を控えておいてください。

修理について詳しくは… <http://www.iodata.jp/support/after/>

## 液晶ディスプレイの回収・リサイクル

弊社は製品のリサイクルの容易さや電力消費の抑制など環境負荷を軽減する製品開発を進めています。液晶ディスプレイ製品の回収・リサイクルにご協力をお願いいたします。

法人のお客様は  
弊社は、法人のお客様がご不要になった弊社製液晶ディスプレイ製品の回収・リサイクルのご案内や料金のお見積もりを行っております。詳細は、下記リサイクル窓口「アイ・オー エコステーション」までお問い合わせください。

料金について  
液晶ディスプレイ本体の「PC リサイクルマーク」の有無により料金が異なります。なお、PC リサイクルマークがない液晶ディスプレイを2003年10月1日以降にご購入、ご家庭でご利用いただきましたお客様には弊社が無料でPCリサイクルマークを提供し、回収・再資源化いたします。詳細は弊社ホームページをご覧ください。

→ <http://www.iodata.jp/support/>

リサイクル窓口  
「アイ・オー エコステーション」専用ダイヤル  
電話：076-260-3616  
※受付時間 9:30~12:00/13:00~17:00 月~金曜日(祝祭日を除く)  
※リサイクルに関するお問い合わせは、右記「お問い合わせ窓口」へご相談ください。  
その他のご質問につきましては、右記「お問い合わせ窓口」へご相談ください。

## ハードウェア保証規定

弊社のハードウェア保証は、ハードウェア保証規定(以下「本保証規定」といいます。)に明示した条件のもとにおいて、お客様へのサービスとして、弊社製品(以下「本製品」といいます。)の無料での修理または交換をお約束するものです。

1 保証内容  
取扱説明書(本製品外箱の記載をのみ。以下同様です。)等に記した正常な使用状態で故障した場合には、無料修理または弊社の判断により同等品へ交換いたします。

2 保証対象  
保証の対象となるのは本製品の本体部分のみで、ソフトウェア、付属品、消耗品、または本製品もしくは保証対象外部品に付属されたデータ等は保証の対象とはなりません。

3 保証対象外事由  
本保証規定に別途定める他、ハードウェア保証書(ハードウェア保証書が添付されていない製品の場合は裏面に印刷されたシール等)に記載されている事項(以下同様です。)をご提示いただいても、次の場合は無料修理または交換の対象となりません。この場合において、お客様が修理を希望される場合には、修理が可能であっても有料修理となりますので、修理費用を別途ご負担いただくことになります。

4 修理  
1) 修理を弊社へご依頼される場合は、本製品とハードウェア保証書をお持ち込みください。本製品を送付される場合、発送時の費用はお客様の負担、弊社からの返送時の費用は弊社負担とさせていただきます。  
2) 発送の際は輸送時の損傷を防ぐため、ご購入時の箱・梱包材をご使用いただき、輸送に関する保証および輸送状況が確認できる業者のご利用をお願いいたします。弊社は、輸送中の事故に際しては責任を負いません。  
3) 本製品がハードディスク、メモリーカード等のデータを保存する機能を有する製品である場合、本製品の内部に設定情報を含む場合、修理の際に本製品内部のデータはすべて消去されます。弊社ではデータ復旧サービスは一切の保証をいたしませんので、重要なデータにつきましては必ず定期的にバックアップとして別の記憶媒体にデータを複製してください。  
4) 弊社が修理に代えて交換を選択した場合における本製品、もしくは修理の際に交換された本製品の保証期間は弊社にて確認いたしますので、当該保証にはお返しいしません。

5 免責  
本製品の保証書には適用によって本製品または保証規定に付されたデータの損傷・消去等について、弊社は一切の責任を負いません。重要なデータについては、必ず定期的にバックアップを取る等の措置を講じてください。  
また、弊社に送付された重要データの複製を抜き、本製品に関する弊社の損害賠償責任は理由のいかんにかかわらず製品の価格相当額を限度といたします。  
本製品に隠れた瑕疵があった場合は、この約の規定にかかわらず、弊社は無償にて当該瑕疵を修理し、または新品のない製品または同等品に交換いたしますが、当該瑕疵に基づく損害賠償責任を負いません。

6 保証有効範囲  
弊社は、日本国内のみにおいてハードウェア保証または本保証規定に従った保証を行います。本製品の海外でのご利用につきましては、弊社一切の保証をいたしません。  
Our company provides the service within this warranty only in Japan.

弊社修理センターのご案内  
〒920-8513 石川県金沢市桜田町2丁目84番地  
アイ・オー・データ機器 修理センター 宛  
株式会社 アイ・オー・データ機器 修理センター 宛

## アイオー・セーフティ・サービスのご案内

万一の故障時にも安心してご利用いただく為の有償サービスです。優先電話(フリーダイヤル)受付や、故障時のスムーズな代品交換等、各種メニューを取り揃えております。詳細は下記弊社ホームページをご参照ください。

<http://www.iodata.jp/iss/>

※本製品ご購入日から60日以内にお申し込みください。

【ご注意】  
1) 本製品及び本書は株式会社アイ・オー・データ機器の著作物です。したがって、本製品及び本書の一部または全部を無断で複製、複写、転載、改変することは法律で禁じられています。  
2) 本製品は、医療機器、原子力設備や機器、航空宇宙機器、輸送設備や機器、兵器システムなどの人命に関する設備や機器、及び高度中継器、宇宙衛星などの高度信頼性を必要とする設備や機器としての使用またはこれらに組み込んでの使用は意図されておられません。これら、設備や機器、制御システムなどに本製品を使用され、本製品の故障により、人身事故、火災事故、社会的な損害などが生じても、弊社ではいかなる責任も負いかねます。設備や機器、制御システムなどにおいて、冗長設計、火災延焼対策設計、誤動作防止設計など、安全設計に万全を期されるようご注意ください。  
3) 本製品は日本国内仕様です。本製品を日本国外で使用された場合、弊社は一切の責任を負いかねます。また、弊社は本製品に限り、日本国外への技術サポート、及びアフターサービス等を行っておりませんので、予めご了承ください。(This product is for use only in Japan. We bear no responsibility for any damages or losses arising from use of, or inability to use, this product outside Japan and provide no technical support or after-service for this product outside Japan.)  
4) 本製品は「外債為替及び外債買付法の規定により輸出規制品に該当する場合があります。国外に持ち出す際には、日本政府の輸出許可申請などの手続きが必要になる場合があります。  
5) 本製品を運用した結果の他への影響については、上記にかかわらず責任を負いかねますのでご了承ください。

【Windows® 7ロゴについて】  
以下の環境にてロゴテストをおこなっております。  
●CPU: Pentium D 930  
●メモリー: 1GBバイト  
●チップセット: 945G  
●グラフィックボード: GeForce 210

【商標について】  
●I-O DATAは、株式会社アイ・オー・データ機器の登録商標です。  
●Microsoft、WindowsおよびWindows Vistaロゴは、米国または他国におけるMicrosoft Corporationの登録商標です。  
●Apple、Macintoshは、米国および他国で登録されたApple Inc.の商標または登録商標です。  
●HDMI、HDMIロゴ、High-Definition Multimedia Interfaceは、HDMI Licensing LLCの商標または登録商標です。  
●美解像およびNeoClear Resolutionはルネサスエレクトロニクス株式会社の日本およびその他の国における商標です。  
●その他、一般に会社名、製品名は各社の商標または登録商標です。

デジタルライフの夢を拡げる  
株式会社 アイ・オー・データ機器  
本社サポーターセンター: 〒920-8513 石川県金沢市桜田町2丁目84番地  
ホームページ: <http://www.iodata.jp/support/>

1920×1080を選べない

パソコンのグラフィックが本製品の最適な解像度に対応していません。対応する方法については、パソコンやグラフィックボードのメーカーにお問い合わせください。

① デスクトップを右クリック

② 【画面の解像度】をクリック  
Vistaでは【個人設定】、XPでは【プロパティ】をクリック。

③ 【設定】をクリック

④ 1920×1080に設定

⑤ クリック

⑥ 再起動する

⑦ 1920×1080に設定

⑧ クリック

⑨ 再起動する