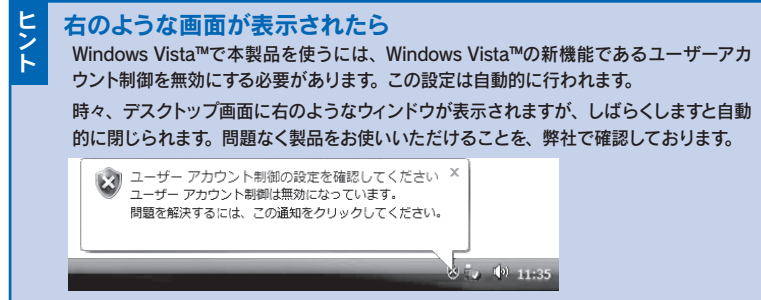
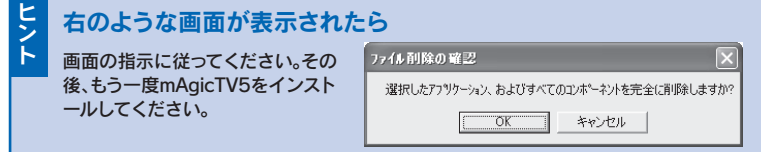
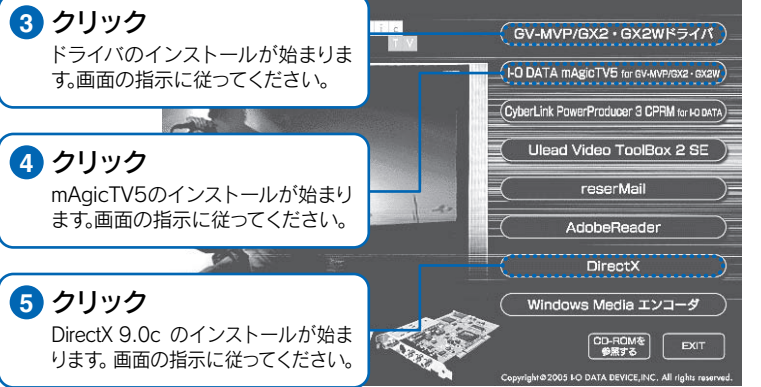


本製品を使えるようになるまでの手順が説明されています。本書をご覧になり、本製品をセットアップしてください。

1 インストール

- 1 コンピュータの管理者 (Administrators) グループに属するユーザーで、Windows にログオンします。
- 2 サポートソフト CD-ROM をセットします。
Windows Vista™では、「自動再生」画面が表示されます。その場合、「プログラムの実行」をクリックしてください。
- 3 [xxxxx ドライバ] ボタンをクリックし、ドライバをインストールします。
※xxxxx には、各製品名が入ります。
- 4 [I-O DATA mAgicTV5 for xxxxx] ボタンをクリックし、mAgicTV5 をインストールします。
※xxxxx には、各製品名が入ります。
- 5 [DirectX] ボタンをクリックし、DirectX 9.0c をインストールします。
- 6 サポートソフト CD-ROM を取り出します。
- 7 Windows を終了し、パソコンの電源を切ります。

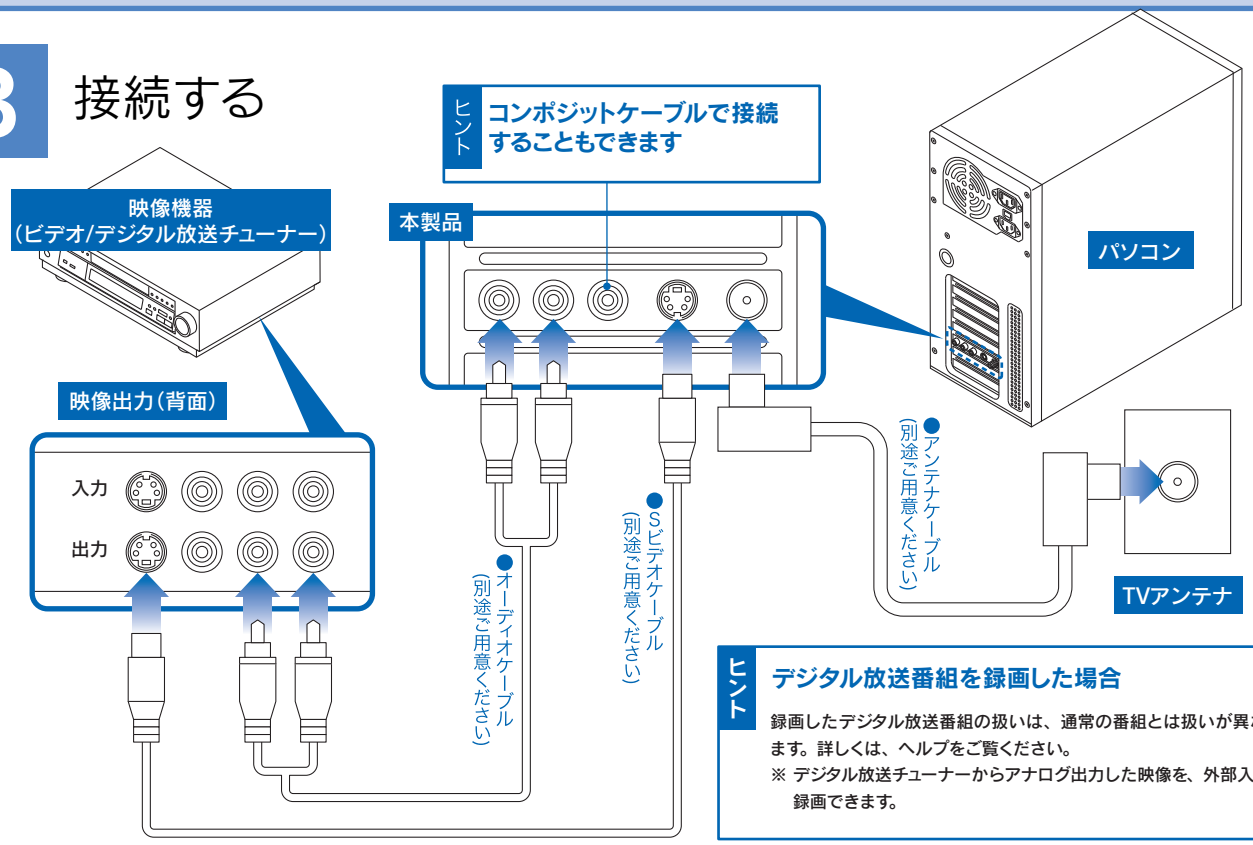
複数製品を使う
インストール後に見ることができる mAgicTV5 のヘルプの【対応製品の情報】にある【複数製品同時使用】をご覧になり、正しく設定してください。



2 取り付ける

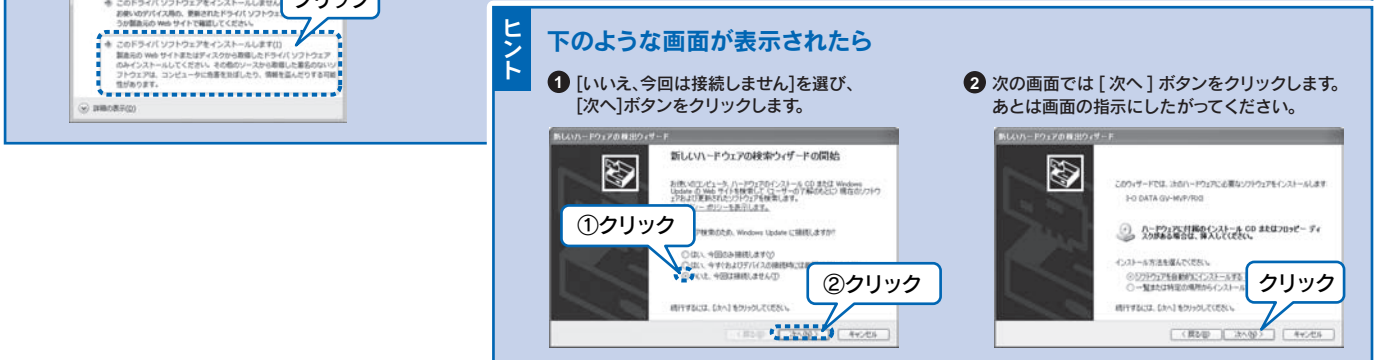
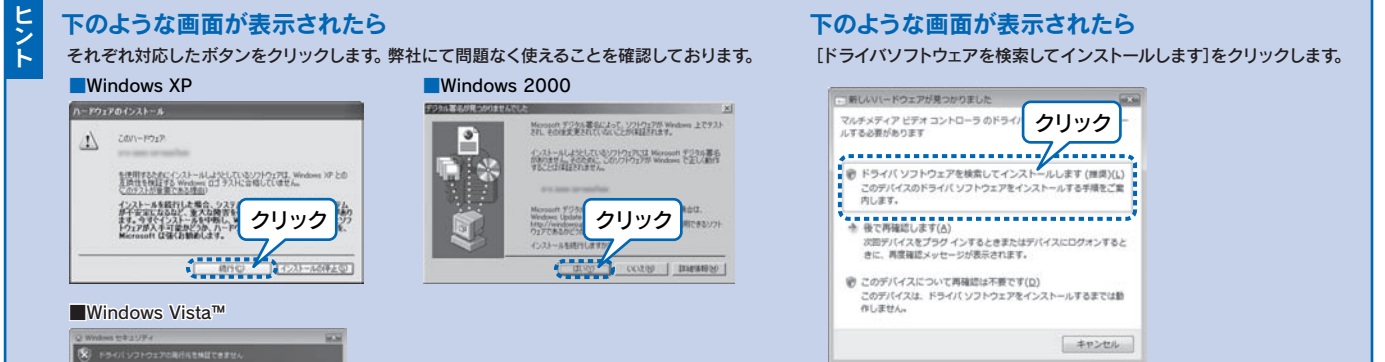
- 1 パソコンおよびその周辺機器の電源を切り、電源ケーブルを抜き取ります。
- 2 本製品をPCIスロットに取り付けます。
 - PCI スロットに正しく差し込まれたことをご確認ください。
 - パソコンによって、PCI スロットの位置や向きが異なります。詳しくは、パソコンの取扱説明書をご覧ください。
- 3 パソコン・周辺機器の電源ケーブルを元に戻します。

3 接続する



4 認識させる

- 1 コンピュータの管理者 (Administrators) グループに属するユーザーで、Windows にログオンします。
- 2 自動的にインストールが始まります。



5 環境の設定をする

予約録画を実行できる状態にします。この設定を行わないと、予約録画の実行に失敗するおそれがあります。

Windows XP/2000

- 1 「画面のプロパティ」を開きます。
デスクトップを右クリックし、表示された【プロパティ】をクリックします。
- 2 「スクリーンセーバー」タブをクリックします。
- 3 スクリーンセーバーの設定をします。
以下の項目があった場合は、チェックを外します。
● 再開時によろこそ画面に戻る
● パスワードによる保護
- 4 「電源」ボタンをクリックします。
- 5 「詳細設定（詳細）」ボタンをクリックします。
- 6 パスワードの設定をします。
以下の項目があった場合は、チェックを外します。
● スタンバイおよび休止状態からの回復時にパスワードを入力する
● スタンバイ状態から回復するときにパスワードの入力を求める
- 7 [OK] ボタンをクリックし、画面を閉じます。

Windows Vista™

- 1 「個人設定」を開きます。
デスクトップを右クリックし、表示された【個人設定】をクリックします。
- 2 「スクリーンセーバー」をクリックします。
- 3 スクリーンセーバーの設定をします。
以下の項目があった場合は、チェックを外します。
● 再開時にログオン画面に戻る
- 4 「電源設定の変更 ...」をクリックします。
- 5 「スリープ解除時のパスワード保護」をクリックします。
- 6 パスワードの設定を解除します。
以下の項目をチェックします。
● パスワードを必要としない
- 7 「変更の保存」ボタンをクリックし、画面を閉じます。

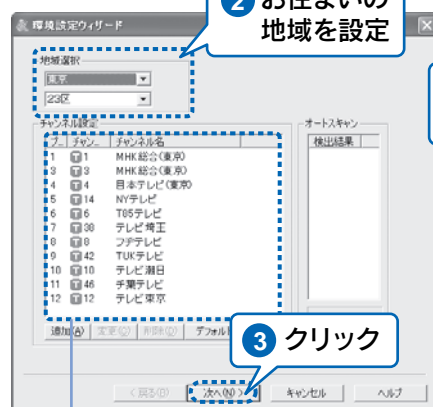
6 mAgicTV の初期設定をする

ヒント テレビが映らない・映りが悪い・テレビの音が出ない
【ヘルプ】ボタンをクリックし、【困った時には】をご覧ください。

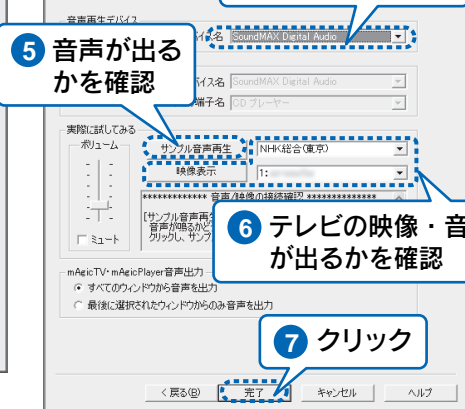
1 ダブル
クリック



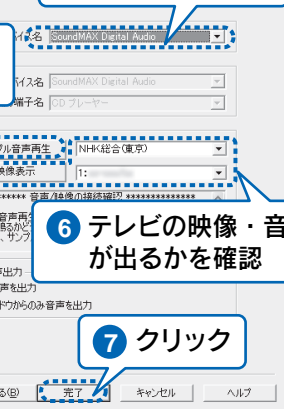
2 お住まいの
地域を設定



4 使うサウンド
デバイスを設定



5 音が出る
かを確認



6 テレビの映像・音
が出るかを確認



7 クリック

ヒント

手動でチャンネルを設定する

～ケーブルテレビ、共同アンテナ、デジタル放送地域の場合～

オートスキャン機能を使えばあらかじめ本製品で用意されているチャンネル設定以外を手動で登録することができます。詳しい手順については、右の【オートスキャンによるチャンネルの追加】をご覧ください。

6

！ オートスキャンによるチャンネルの追加

テレビチャンネルが正しく設定できなかったり、一部のチャンネルが映らない場合は、下の手順を行ってください。

1 チャンネル設定のための画面を開きます。

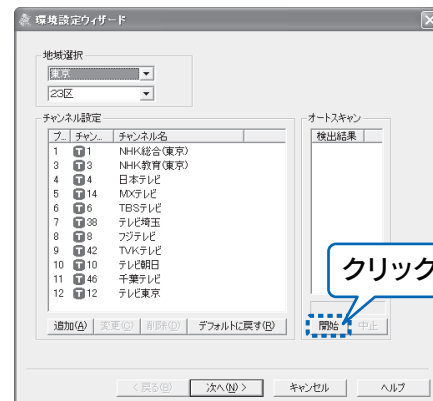
- mAgicTV初期設定の場合は、2へお進みください。
- すでにmAgicTVをお使いの場合は、以下のようにします。
①画面右下のmAgicマネージャアイコンをクリックします。
②表示された画面の【TVチャンネル】タブをクリックします。

！ mAgicTVでテレビを見ている場合

mAgicTVを終了してください。
使用可能なデバイスがない場合、チャンネルを追加・変更できません。

2 「オートスキャン」の【開始】ボタンをクリックします。

→チャンネルの検出が開始されます。
【開始】ボタンが押せるようになったら、検出完了です。

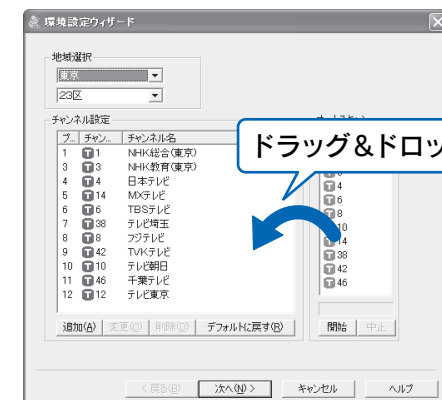


！ 追加したいチャンネルが検出されない

- アンテナとの接続は正しいですか？
- ケーブルテレビの場合、専用チューナー以外（CATVチューナーを持つテレビ、ビデオなど）でも受信可能かどうかをお確かめください。専用チューナーのみ受信可能な場合、本製品ではケーブルテレビ番組を受信できません。専用チューナーを映像機器として接続してください。詳しくは、ご加入のケーブルテレビ会社にご確認ください。

3 追加するチャンネルを「チャンネル設定」にドラッグ&ドロップします。

→TVチャンネル画面が表示されます。

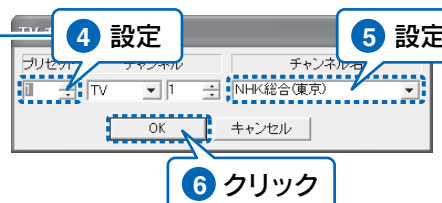


4 プリセットチャンネル番号を設定します。

5 テレビ局名を設定します。

6 【OK】ボタンをクリックします。

→チャンネルが追加されます。



！ プリセットチャンネルとは？

テレビのリモコン番号（1～12）にあたる番号です。mAgicTV5では、最大99個のプリセットチャンネルを設定できます。

！ 新聞などを参考に、マウス操作で正しく設定してください

テレビ局名の設定が正しくないと、番組表が正しく表示されなかったり、iEPGでの録画を正しく行えなくなります。そのため、マウスでテレビ局名を選ぶことをおすすめします。

7 これでセットアップは完了です。

『つと通り早く mAgicTV を使ってみよう』は本製品の活用方法をわかりやすく記載しています。ぜひご覧ください。



R100 古紙/パルプ配合率 100%
再生紙を使用しています

PRINTED WITH
SOY INK

この取扱説明書はアメリカの大豆協会認定の環境に優しい大豆油インキを使用しています。

